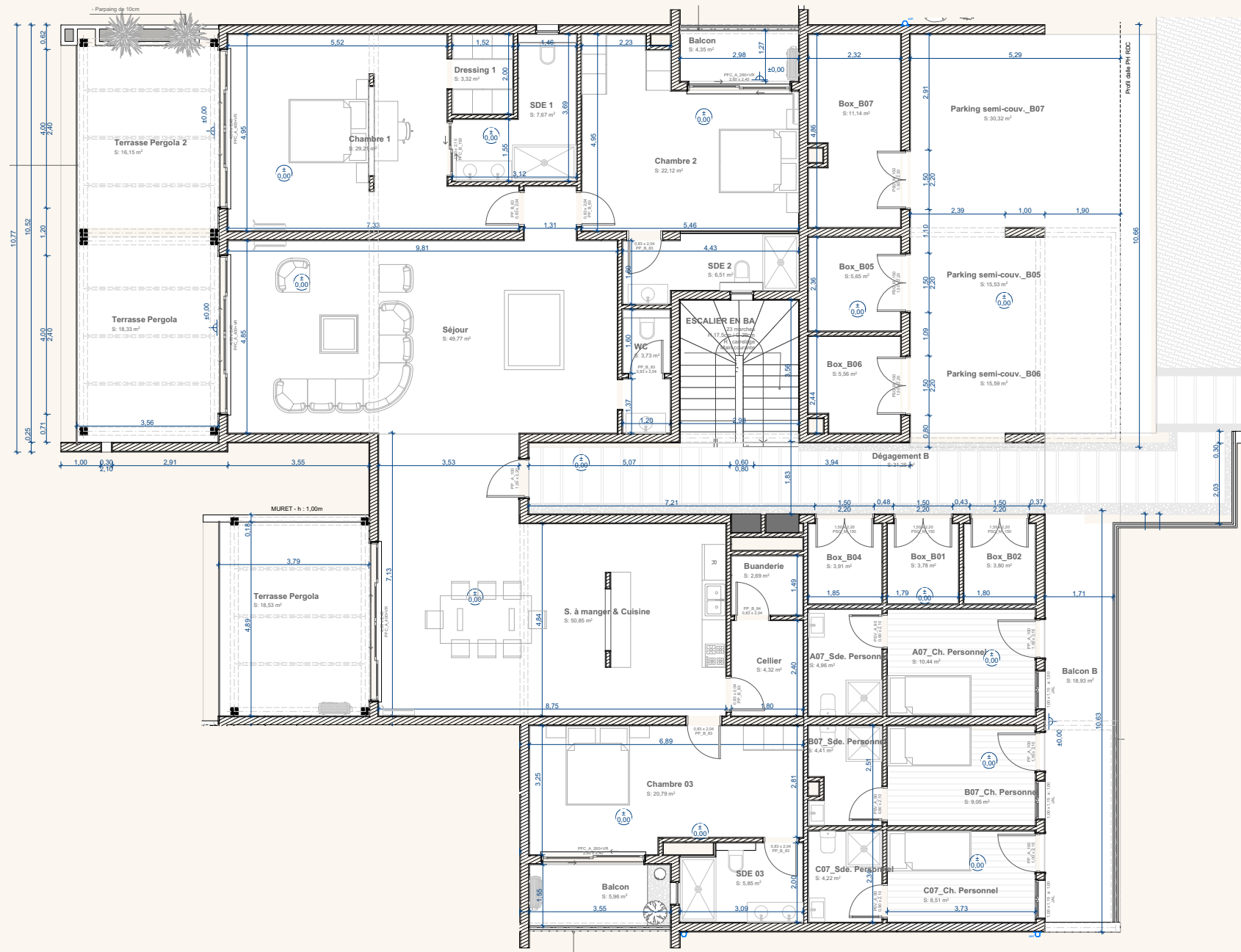




Mer



Nord



REMARQUES : Plan architectural, non valide pour execution. Il peut être susceptible de modifications suite à des contraintes techniques jugées indispensables par le bureau des études.

Résidence Ylang Ylang / RDC

# Appartement Bo4

266.25 m² - 3 chambres - 4 pièces

## CARACTÉRISTIQUES

Surface et espace de vie

4 pièces

3 chambres

3 SDB

Extérieur

2 terrasses  
pergola

Jardin  
& piscine

Parking

Bo4 - Surface habitable 206.83 m²

01	Séjour	49.77 m²
02	Salle à manger et cuisine	50.85 m²
03	Cellier	4.32 m²
04	Buanderie	2.69 m²
05	WC	3.73 m²
06	Chambre 1	29.21 m²
07	Dressing	3.32 m²
08	SDB 1	7.67 m²
09	Chambre 2	22.12 m²
10	SDB 2	6.51 m²
11	Chambre 3	20.79 m²
12	SDB 3	5.85 m²

Bo4 - Surface annexe 59.42 m²

11	Terrasse pergola 1	18.53 m²
12	Terrasse pergola 2	16.15 m²
13	Jardin & Piscine	5.96 m²
14	Parking	14.87 m²
15	Box	3.91 m²