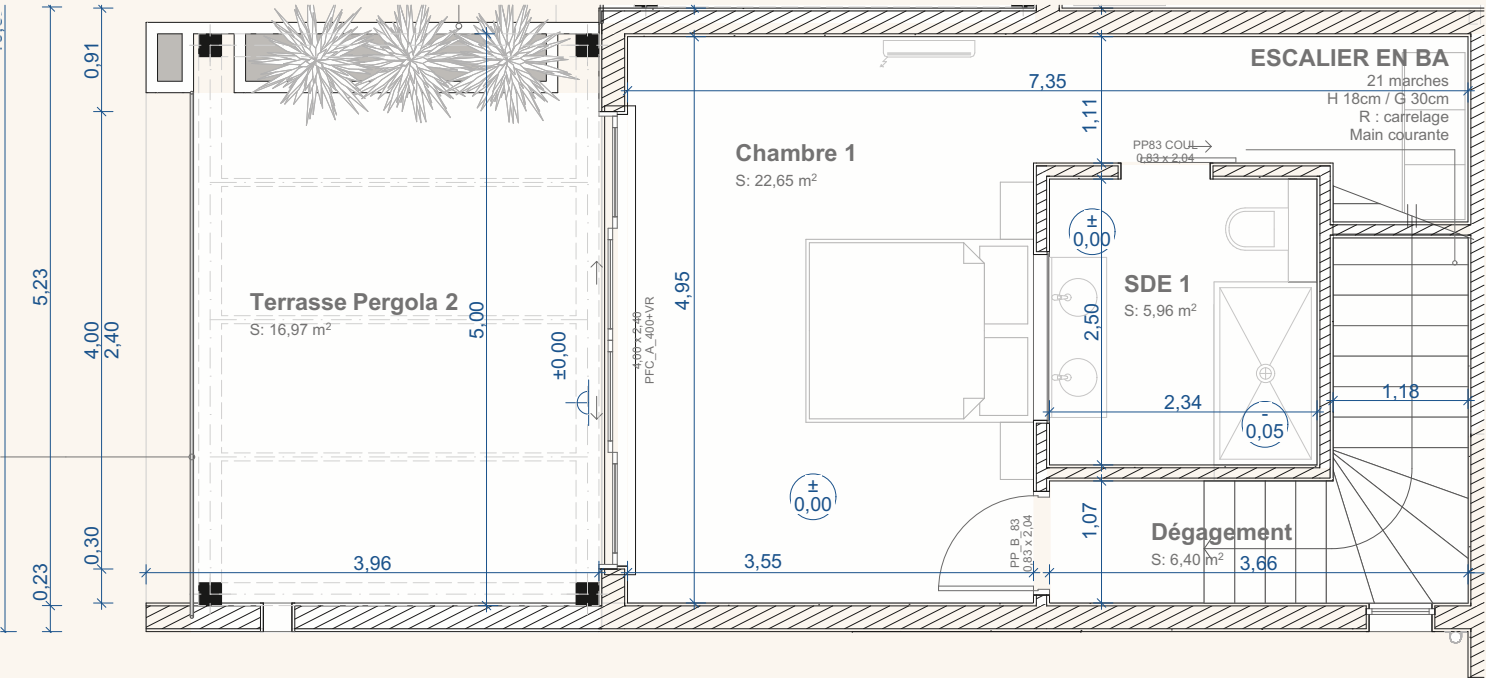
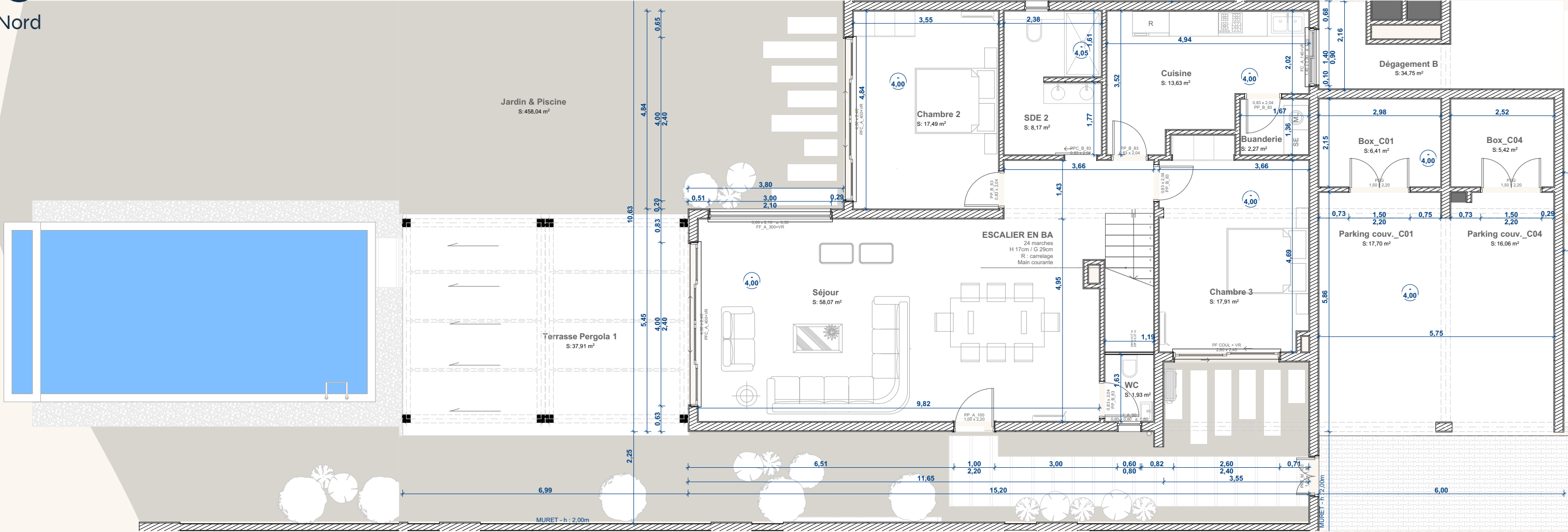




Mer



Nord



REMARQUES : Plan architectural, non valide pour execution. Il peut être susceptible de modifications suite à des contraintes techniques jugées indispensables par le bureau des études.

Résidence Ylang Ylang / Duplex RDJ

Appartement *Bo2*

686.09 m² - 3 chambres - 4 pièces

CARACTÉRISTIQUES

Surface et espace de vie

4 pièces

3 chambres

2 SDB

Extérieur

2 terrasses
pergola

Jardin
& piscine

Parking

Bo2 - Surface habitable 154.48 m²

01	Séjour	58.07 m²
02	Cuisine	13.63 m²
03	Buanderie	2.27 m²
04	WC	1.93 m²
05	Dégagement	6.40 m²
06	Chambre 1	22.65 m²
07	SDB 1	5.96 m²
08	Chambre 2	17.49 m²
09	SDB 2	8.17 m²
10	Chambre 3	17.91 m²

Bo2 - Surface annexe 531.61 m²

11	Terrasse pergola 1	37.91 m²
12	Terrasse pergola 2	16.97 m²
13	Jardin & Piscine	458.04 m²
14	Parking	14.89 m²
15	Box	3.80 m²